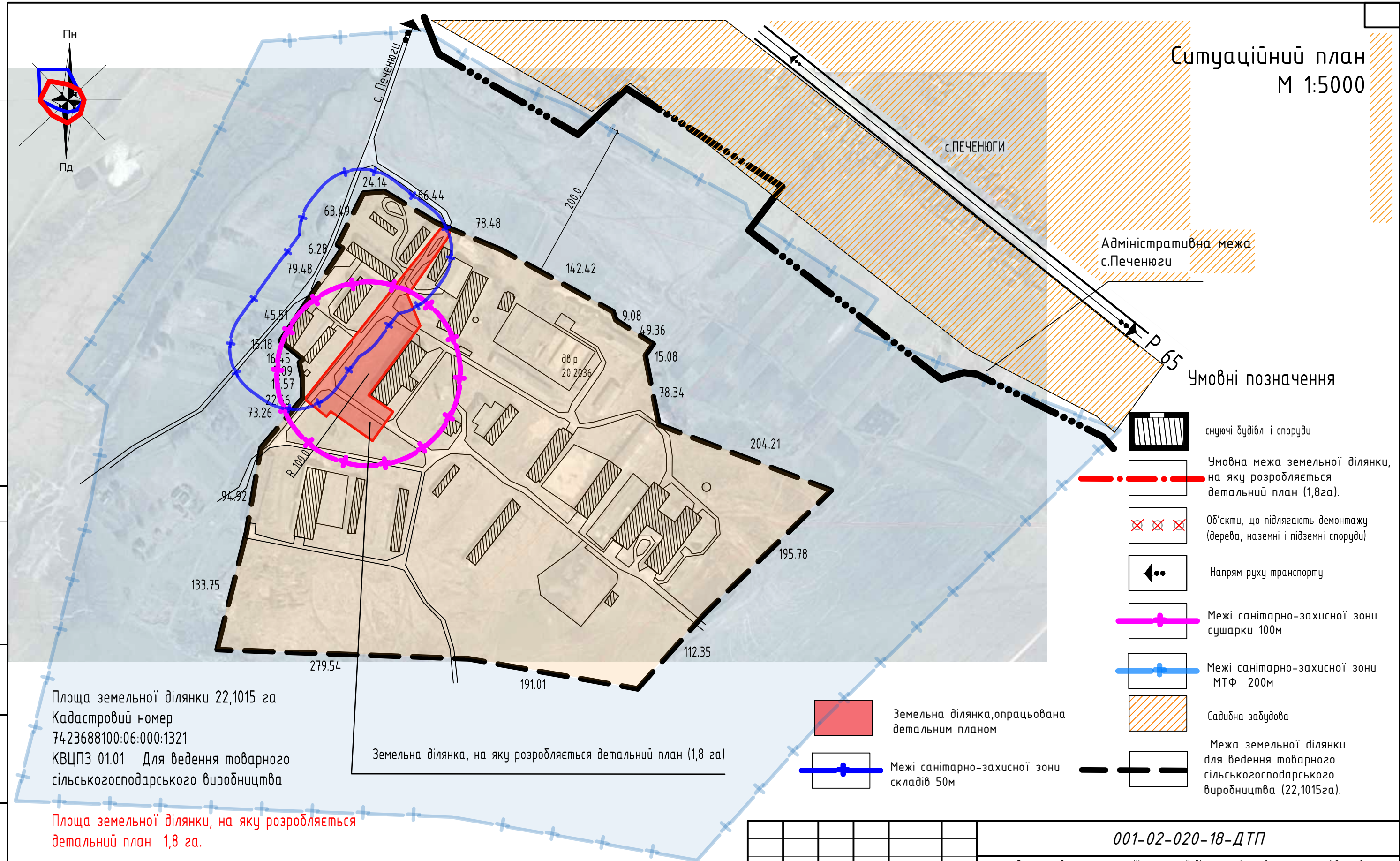


Ситуаційний план  
М 1:5000



- Умовні позначення
- Існуючі будівлі і споруди
  - Умовна межа земельної ділянки, на яку розробляється детальний план (1,8га).
  - Об'єкти, що підлягають демонтажу (дерева, наземні і підземні споруди)
  - Напрям руху транспорту
  - Межі санітарно-захисної зони сушарки 100м
  - Межі санітарно-захисної зони МТФ 200м
  - Садибна забудова
  - Межа земельної ділянки для ведення товарного сільськогосподарського виробництва (22,1015га).
  - Земельна ділянка, опрацьована детальним планом
  - Межі санітарно-захисної зони складів 50м

Площа земельної ділянки 22,1015 га  
Кадастровий номер  
7423688100:06:000:1321  
КВЦПЗ 01.01 Для ведення товарного  
сільськогосподарського виробництва

Площа земельної ділянки, на яку розробляється  
детальний план 1,8 га.

Земельна ділянка, на яку розробляється детальний план (1,8 га)

Експлікацію будівель та споруд див лист 2 (ДТП 001-02-020-18)

Примітка: Санітарно-захисна зона встановлюється від джерел шкідливості.  
В разі, якщо розташування будівель і споруд буде змінено на подальших стадіях  
проектнування, конфігурація санітарно-захисної зони також повинна бути змінена.

						<b>001-02-020-18-ДТП</b>		
						<i>Детальний план території земельної ділянки, орієнтовною площею 1,8 га в адміністративних межах Печенюгівської сільської ради Новгород-Сіверського району, Чернігівської області (за межами населеного пункту) для будівництва та обслуговування комплексу доробки зерна</i>		
Вим.	Кіль. уч.	Лист	№ док.	Підп.	Дата	Стадія	Лист	Листів
ГП							2*	6
ГАП.	Козир О.І.							
Викон.	Наливайко П.І.							
Перевірів	Козир О.І.							
Н. контроль								
						Ситуаційний план М 1:5000		ФОП Козир О.І.

Согласовано

Взам. инв. №

Подп. и дата

Инв. № подл.